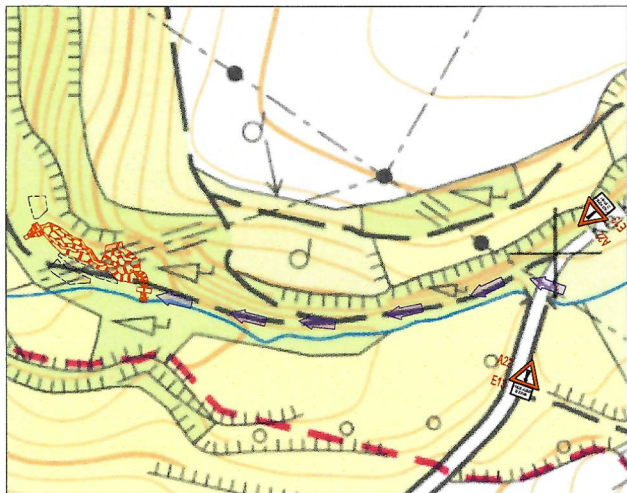



Situace - přístup ke stavbě 1:2 000 na podkladu ZM 1:10 000

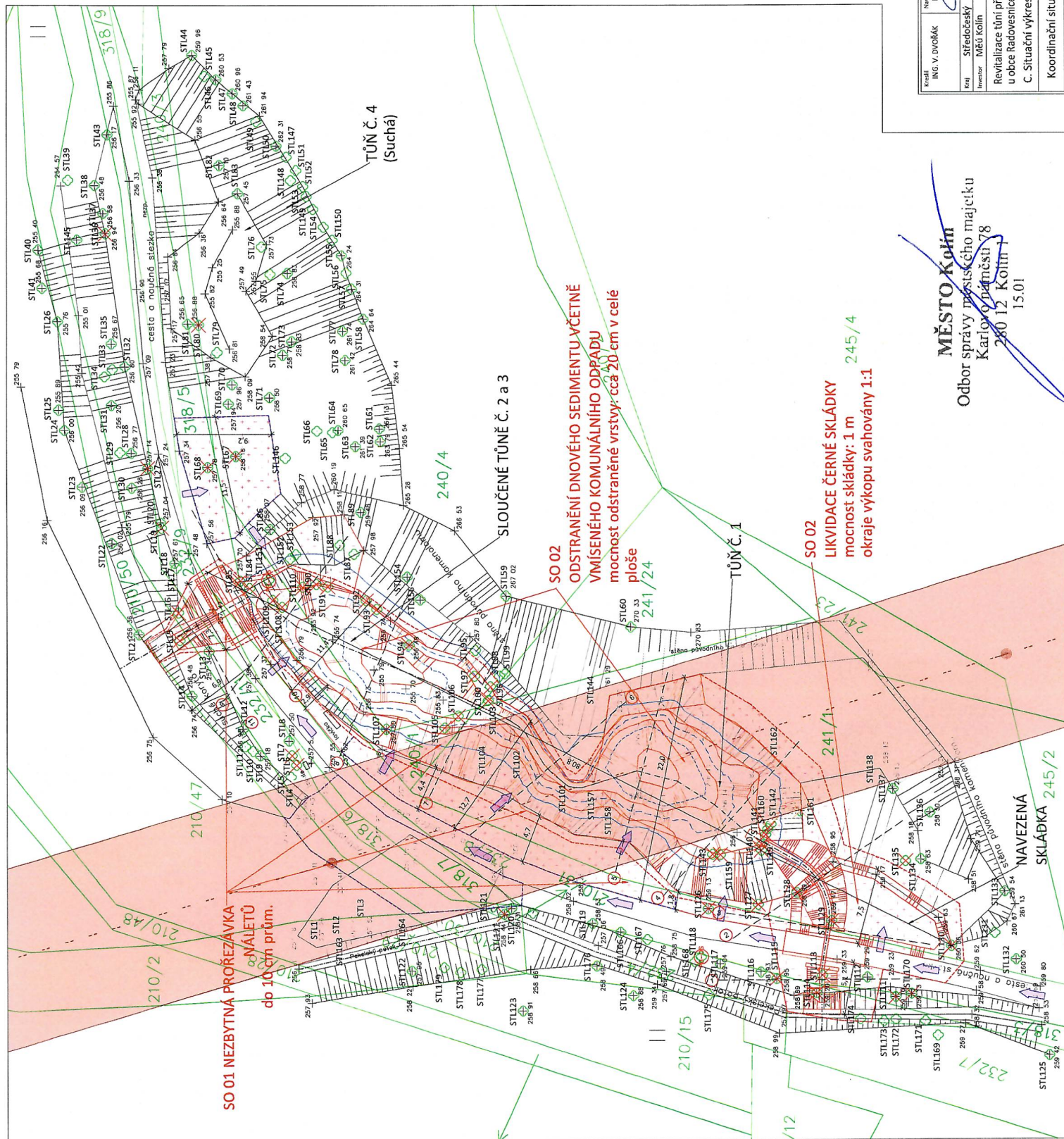


Legenda:

- hranice trvalého záboru
- Počínání profilu
- Přifýz
- Strom, Strom - kámen, Strom - foz
- Plošný terén - hrana se šrafou + kóta
- Návrhový terén - hrana se šrafou + kóta
- Návrh - likvidace skládky
- Návrh - odbahnění tůň
- Návrh - profesežka náletů
- Katastrální mapa, parcelní číslo
- Dočasný zábor - zařízení staveniště
- Přístup na staveniště
- DIO - dočasně dopravní značení
- Síť - Osa nadzemního vedení VN
- Síť - OP nadzemního vedení VN
- Síť - Stojár nadzemního vedení VN
- H<sub>max</sub> 257,22 m n. m.
- Odhad výškové úrovně hladiny vypovídající z geodetického záměru 256,5 m n. m.
- Odhad vlnkové úrovně hladiny 256,0 m n. m.

VÝŠKOPISNÝ SYSTÉM: BAV  
POLHOŘSKÝ SYSTÉM: S-JTSK

<div>Kvalifikace</div> <div>ING. V. DVOŘÁK</div>	<div>Nový</div> <div>ING. V. DVOŘÁK</div> <div></div>	<div>Odb. projektant</div> <div>ING. M. LEVA</div>	<div>Techn. kontrola</div> <div>ING. M. LEVA</div>	<div>Obec</div> <div>Kolin, Radovesnice I., Zbuzany</div>	<div>Soubor</div> <div>Radovesnice, Rad. Ing.</div>	<div>Formát</div> <div>A4/A4</div>	<div>Datum</div> <div>7/2023</div>	<div>Společné povolení</div> <div>4502/006</div>	<div>Měřítko</div> <div>C. výkres</div>	<div>C.3</div>
<div>Revitalizace tůň při pravém břehu Pekelského potoka u obce Radovesnice I.</div>										
<div>C. Situční výkresy</div>										
<div>Koordinační situční výkres</div>										



SO 01 NEZBYTNÁ PRORÁZKA  
o NÁLETU  
do 10 cm prům.

SO 02  
ODSTRANĚNÍ DNOVÉHO SEDIMENTU VČETNĚ  
VMISENÉHO KOMUNÁLNÍHO ODPADU  
mocnost odstraněné vrstvy: cca 20 cm v celé  
ploše

SO 02  
LIKVIDACE ČERNÉ SKLÁDKY  
mocnost skládky: 1 m  
okraje výkopu svahovány 1:1

MĚSTO KOLÍN  
Odbor správy majetku  
Karlov náměstí 78  
250 12 Kolín  
15.01